

YR2

Pneumatic actuators for process automation

- Pneumatic connections configuration: NAMUR interface - VDI/VDE 3845
- Top pinion: VDI/VDE 3845
- Holes for sensor box connection: VDI/VDE 3845
- Bottom holes for connecting valves: ISO 5211 - DIN 3337
- Single acting actuators available (2-3-4-5-6 springs)



TECHNICAL CHARACTERISTICS

Temperature	-20° ÷ 80 °C
Fluid	filtered air, lubricated or not, neutral gases
Pressure range	single acting: 3 ÷ 8 bar double acting: 2 ÷ 8 bar
Connections	NAMUR interface (G1/4)
Rotation	0 - 90° ± 3° (external regulation)
Pressure	Max 10 bar

CONSTRUCTIVE CHARACTERISTICS

Body	hard anodized aluminum extrusion
Piston	die cast aluminium
Piston Bearing	acetalic resin
Pinion	nickel plated steel
End caps	die cast aluminium
Seals	nitrile rubber
Screws and nuts	stainless steel

CODIFICATION KEY

Y	R	2	0	1	D	A	0
1		2		3			

1 Series	2 Size	3 Version
YR2 = pneumatic actuators for process automation	00 = 32 mm (DA0 only) 01 = 50 mm 2A = 63 mm (F04) 2B = 63 mm (F05) 03 = 75 mm 35 = 85 mm 04 = 100 mm 45 = 115 mm 05 = 125 mm 55 = 145 mm 06 = 160 mm 08 = 200 mm 10 = 250 mm	DA0 = double acting S12 = single acting 12 springs standard (different number of springs upon request)

Weight (Kg)

	YR200	YR201	YR202	YR203	YR235	YR204	YR245	YR205	YR255	YR206	YR208	YR210
single acting	-	1,12	1,56	3,10	4,3	6,2	9,7	12,62	17,10	23,9	44,82	101
double acting	0,51	1,00	1,42	2,54	3,68	5,1	8,24	10,10	13,94	19,66	36,6	77

Opening and closing time at 5,6 bar (sec)

	YR200	YR201	YR202	YR203	YR235	YR204	YR245	YR205	YR255	YR206	YR208	YR210
single acting	-	0,5 max	1 max	1 max	1 max	1 max	1 max	1,5 ÷ 2	2 max	2 ÷ 3	4 ÷ 6	7 ÷ 8
double acting	0,5 max	0,5 max	1 max	1 max	1 max	1 max	1 max	1,25 max	1,5 max	1,5 ÷ 2	3 ÷ 4	5 ÷ 6

Air consumption (l)

	YR200	YR201	YR202	YR203	YR235	YR204	YR245	YR205	YR255	YR206	YR208	YR210
opening	0,04	0,08	0,12	0,24	0,48	0,68	1	1,4	1,6	3,2	5,3	14,2
closing	0,05	0,1	0,16	0,44	0,56	0,96	1,6	2,16	2,56	4	8,6	16,5

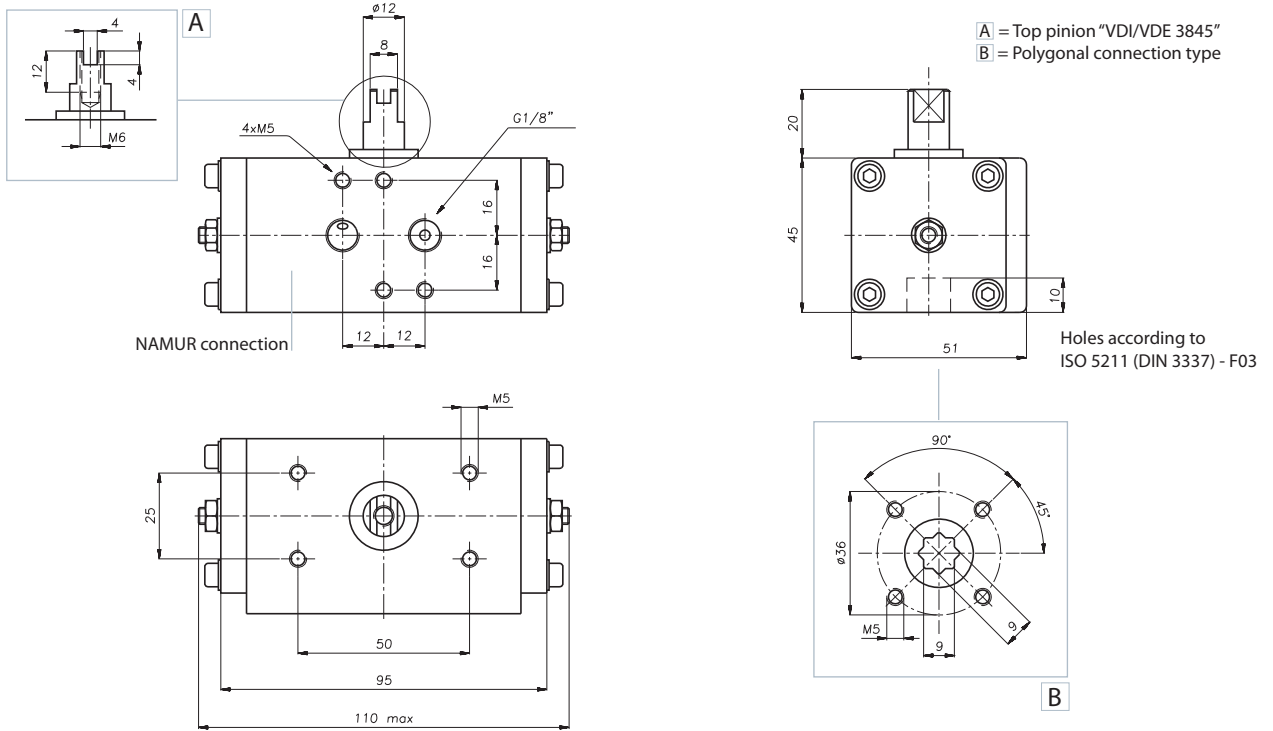
Torque output double acting actuators (Nm)

	3	4	5	6	7	8
YR200DA0	3,6	4,8	6	7,3	8,5	9,7
YR201DA0	8,9	11,8	14,8	17,7	21,7	24,8
YR224DA0-YR22BDA0	14,1	18,8	23,5	28,2	32,9	37,6
YR203DA0	30	40	50	60	70	80
YR235DA0	51	68	85	102	119	136
YR204DA0	71	95	119	142	168	192
YR245DA0	130,8	174,4	218	261,6	305,2	348,8
YR205DA0	167	222	278	333	388,5	444
YR255DA0	236,4	315,3	394,1	473	551,8	630,6
YR206DA0	340	454	567	680	794,5	908
YR208DA0	638	851	1064	1276	1491	1704
YR210DA0	1617	2156	2695	3234	3773	4312

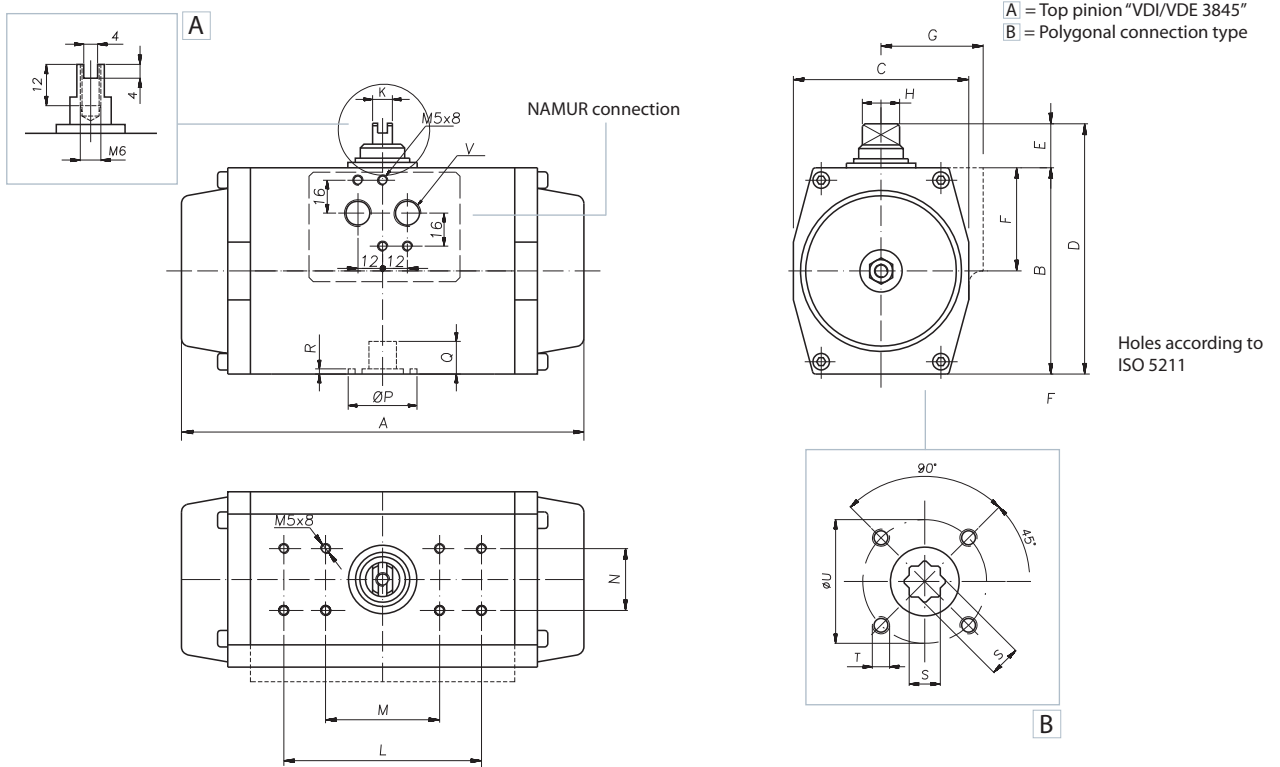
Torque output single acting actuators (Nm)

	3		4		5		6		7		8	
	0°	90°	0°	90°	0°	90°	0°	90°	0°	90°	0°	90°
YR201S12	-	-	-	-	7,6	4,3	10,5	7,2	14,5	11,2	17,6	14,3
YR224S12-YR22BS12	-	-	-	-	12,1	6,7	16,8	11,4	21,5	16,1	26,2	20,8
YR203S12	-	-	-	-	26	14	36	24	46	34	56	44
YR235S12	-	-	-	-	47	22	64	39	81	56	106,4	73
YR204S12	-	-	-	-	64	33	87	56	113	82	137	88,8
YR245S12	-	-	72,4	14,4	116	58	159,6	101,6	203,2	145,2	246,8	188,8
YR205S12	-	-	-	-	148	75	203	130	258,5	185,5	314	241
YR255S12	-	-	145,3	15,3	224,1	94,1	303	173	381,8	241,8	460,6	330,6
YR206S12	-	-	-	-	316	147	429	260	543,5	374,5	657	488
YR208S12	-	-	-	-	584	308	796	520	1011	735	1224	948
YR210S12	-	-	-	-	-	-	1909	1254	2448	1793	2987	2332

YR200



YR2_



	A	B	C	D	E	F	G	H	K	L	M	N	P	Q	R	ØS-S	T	U	V	ISO 5211
YR201	142	67	60	87	20	42	41	12	8	-	80	30	25	10	2	9	M5/M6	36/50	1/8"	F03/F05
YR22A	155	83	73	103	20	42	44,5	12	8	-	80	30	30	12	2	11	M5	42	1/4"	F04
YR22B	155	83	73	103	20	42	44,5	12	8	-	80	30	35	12	2	11	M6	50	1/4"	F05
YR203	213	100	85	120	20	50	49,5	14	10	-	80	30	35	16	3	14	M6/M8	50/70	1/4"	F05/F07
YR235	236	110	98	130	20	50	53	19	14	-	80	30	55	20	3,5	17	M/8	70	1/4"	F07
YR204	276	125	110	145	20	50	58	19	14	-	80	30	55	20	3,5	17	M8/M10	70/102	1/4"	F07/F10
YR245	310	142	128	172	30	58	69	28	20	130	80	30	70	24	3,5	17	M10	102	1/4"	F10
YR205	366	155	140	185	30	-	-	28	20	130	80	30	70	24	3,5	17	M10	102	1/4"	F10
YR255	388	176	160	206	30	-	-	36	28	130	80	30	85	29	3,5	22	M12	125	1/4"	F12
YR206	468	200	175	230	30	-	-	36	28	130	80	30	85	29	3,5	22	M12	125	1/4"	F12
YR208	563	250	215	300	50	-	-	48	32	130	-	30	100	38	5	27	M16	140	1/4"	F14
YR210	750	335	290	385	50	-	-	48	32	130	-	30	130	50	5	36	M20	165	1/4"	F16